



© simonhuwiler.com

Bâtir aujourd'hui les quartiers durables de demain

Lunch-Session SNBS

03 juin 2025



Sites et quartiers

Pour un développement et une exploitation durable



Sites et quartiers – (...)

Publié par Faktor Verlag

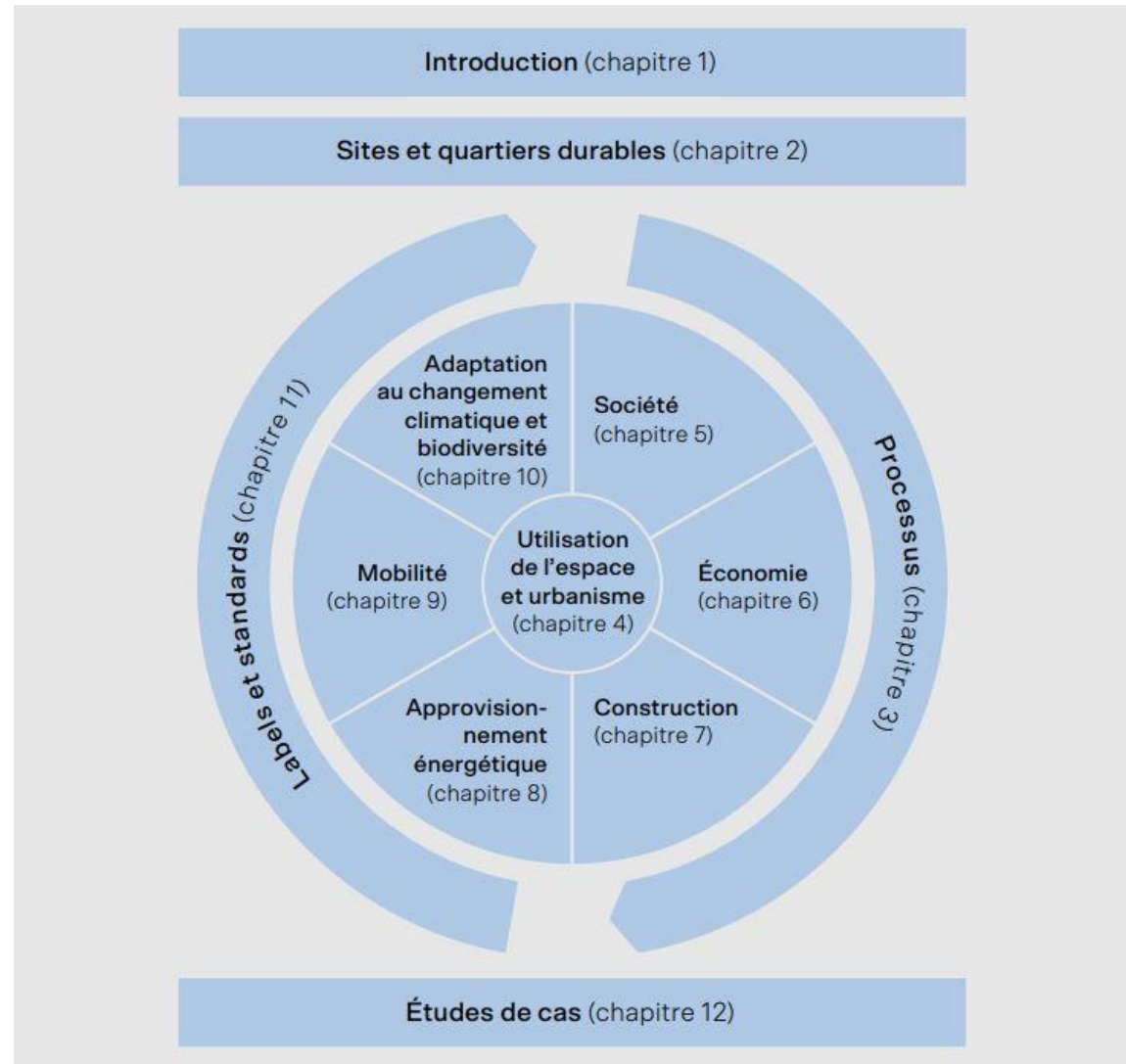
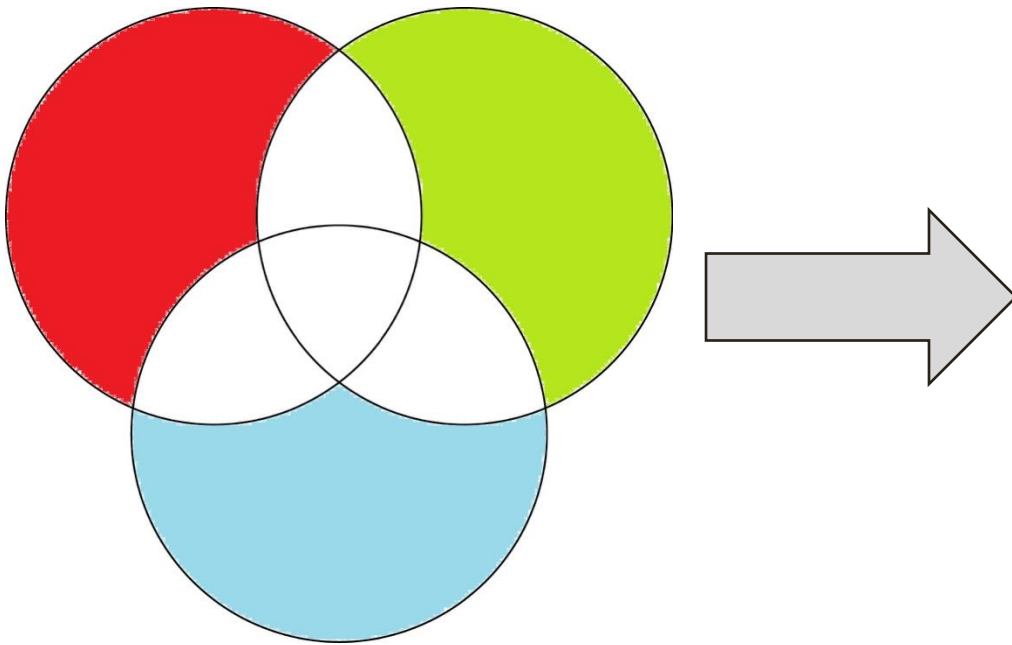
Disponible en français [Sites et quartiers durables](#)

Agrémenté de 4 cas d'études romands :

- Le campus de l'Université de Lausanne
- Le Closalet à Epalinges
- Églantine à Morges
- L'Étang à Vernier



Durabilité et Quartier





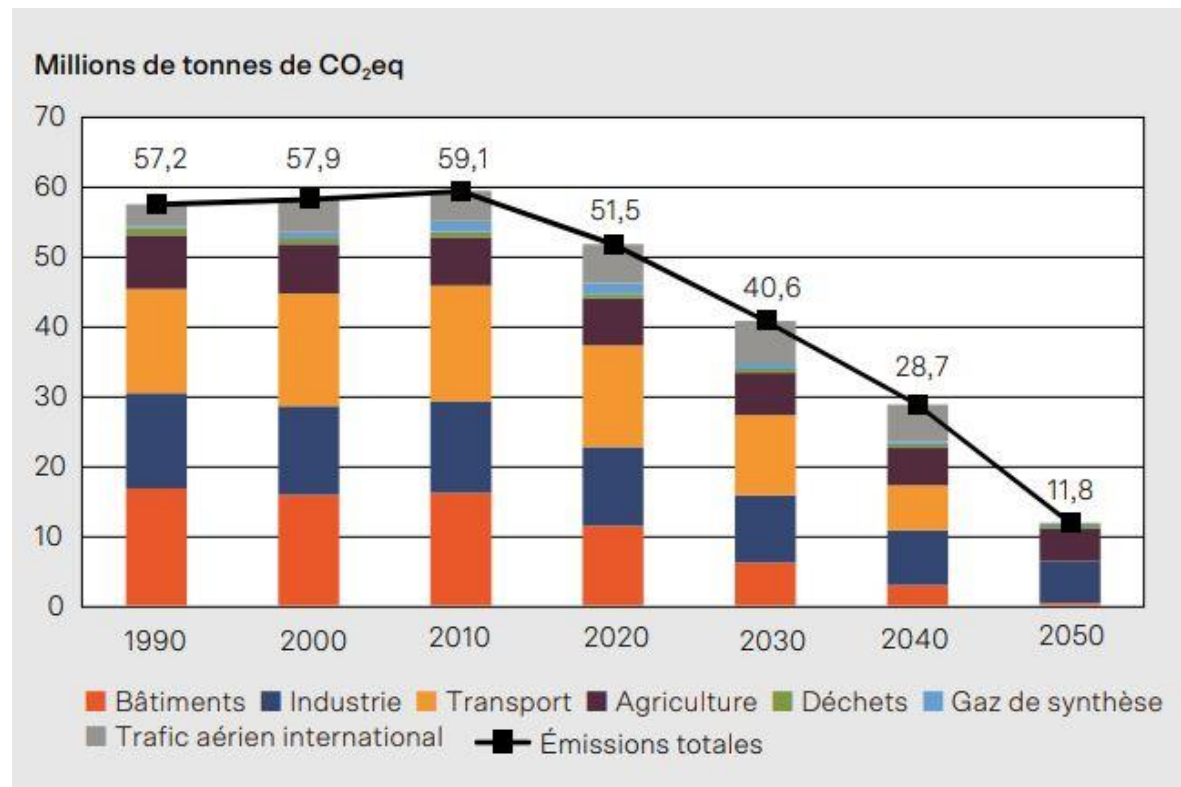
Contexte

En Suisse, la population a augmenté de 84% entre 1950 et 2020.

D'ici à 2050, elle devrait encore augmenter de 10 à 30%.

La surface habitable par personne était de 46,6 m² en 2021, soit 37% de plus qu'en 1980.

0,75 m² a été construit chaque seconde entre 1985 et 2018.





Sites et quartiers durables

Développement de quartier 1.0

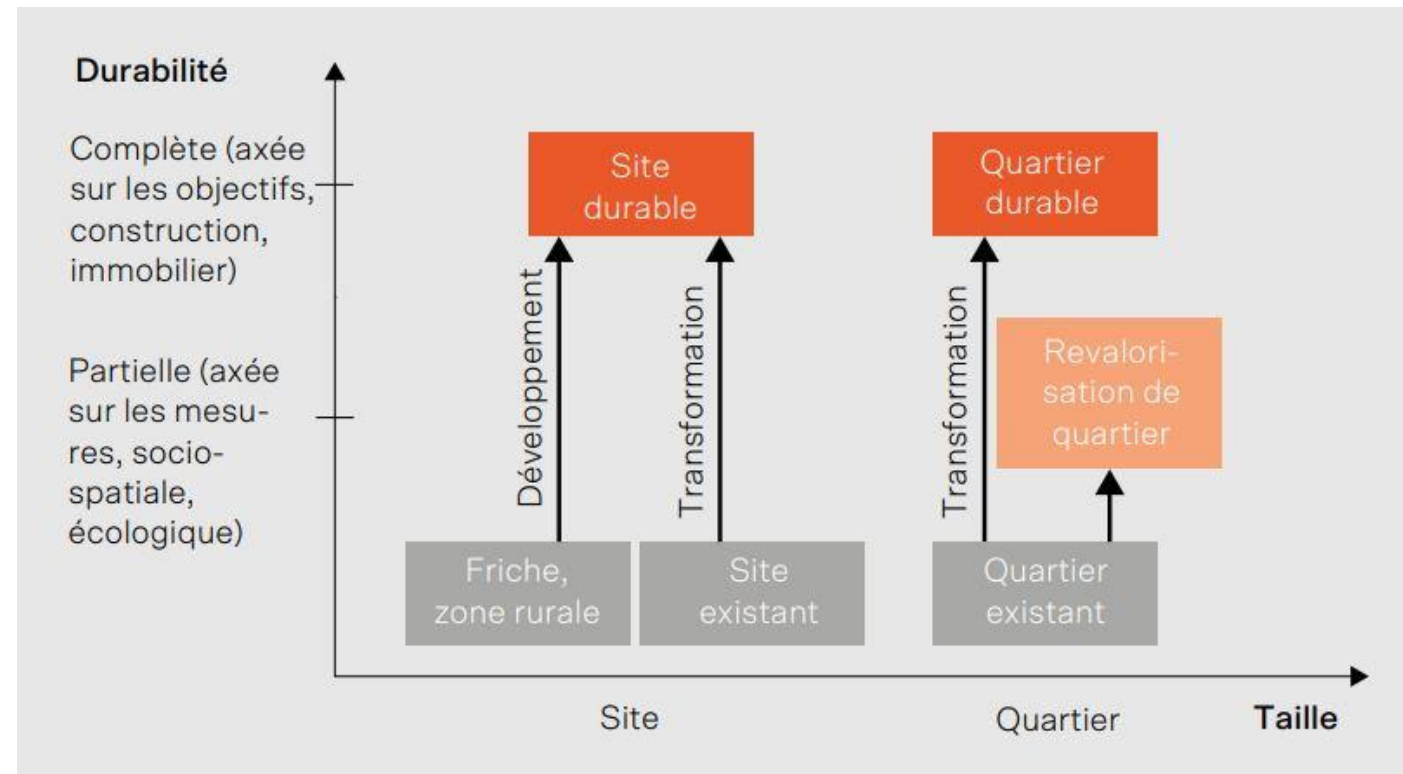
Zones rurales

Développement de quartier 2.0

Friches industrielles et ferroviaires

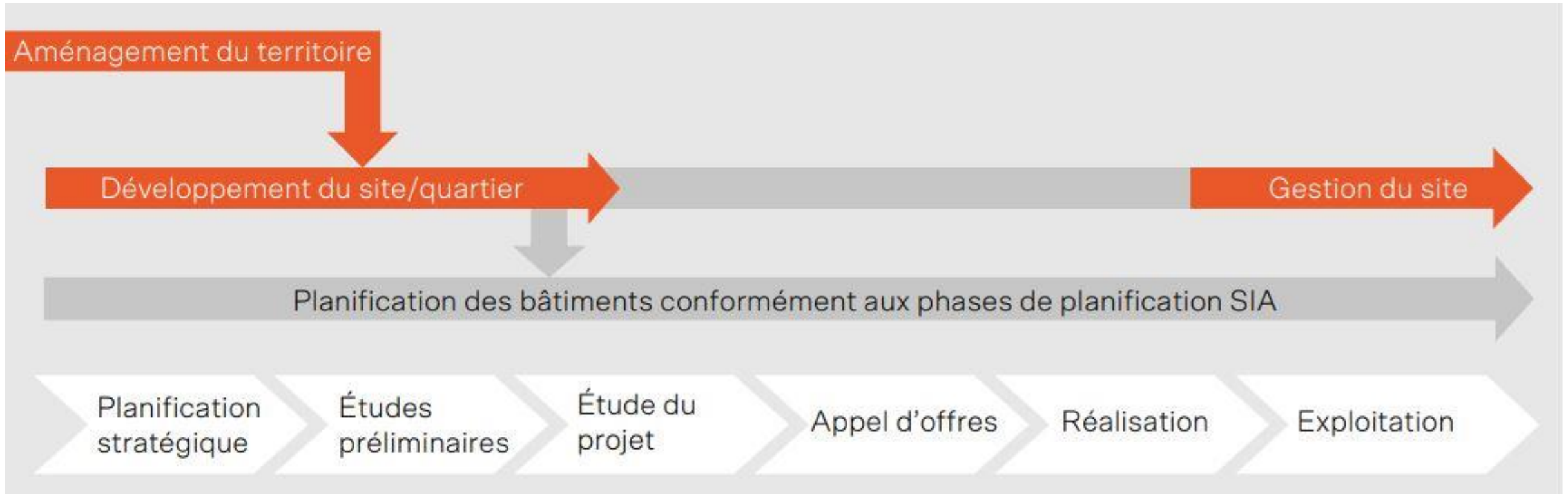
Développement de quartier 3.0

Densification vers l'intérieur

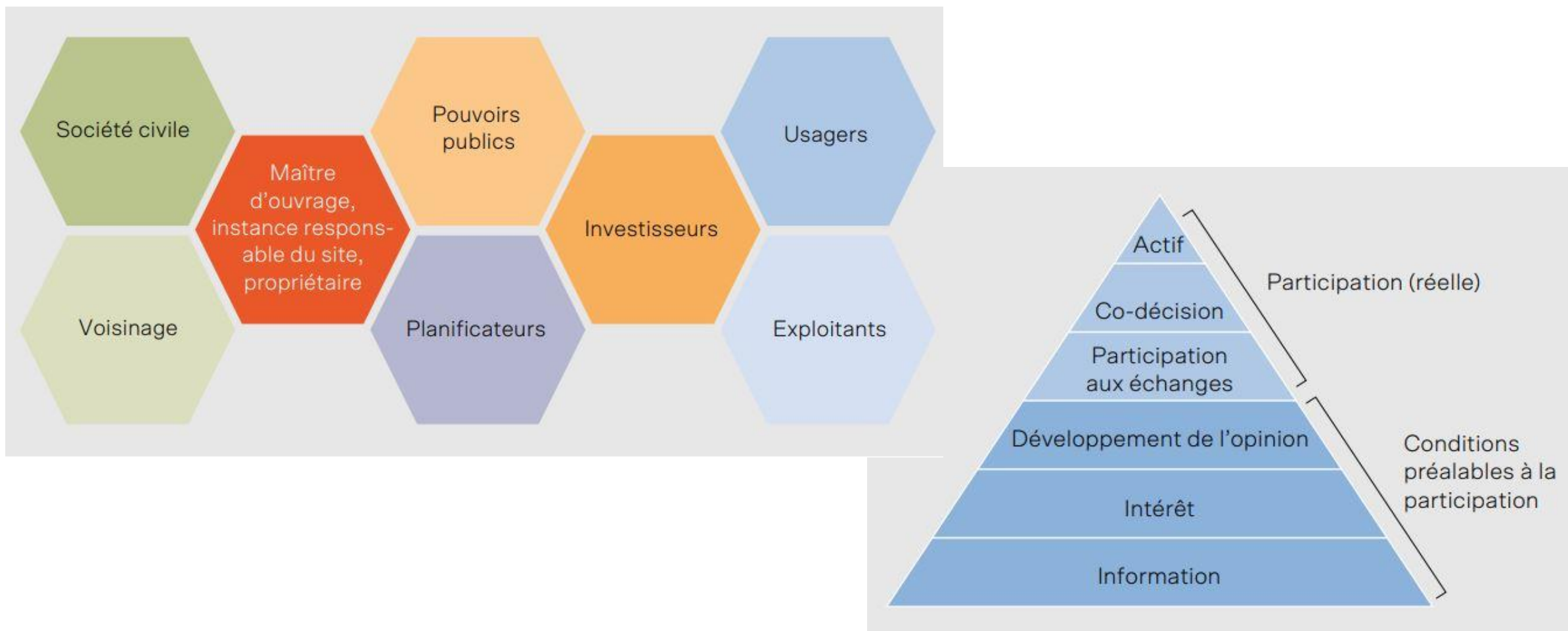




Processus



Acteurs et participation





Evolutions de la société



Individualisation
Principe culturel du monde occidental; liberté de choix, mais culture du «nous»



Gender Shift
Modification des rôles dans l'économie et la société



Silver Society
La population vieillit et le nombre de personnes âgées augmente



Culture de la connaissance
Accès illimité au savoir grâce à Internet



New Work
Disparition des frontières entre la sphère privée et le travail



Santé
Concerne tous les domaines de la vie et les nouvelles attentes envers le système de santé



Néo-écologie
Réorientation des valeurs de la société mondiale



Connectivité
Un changement sociétal dominé par la connectivité



Mondialisation
Libre-échange des biens et des idées



Urbanisation
Les villes du monde entier sont de plus en plus peuplées

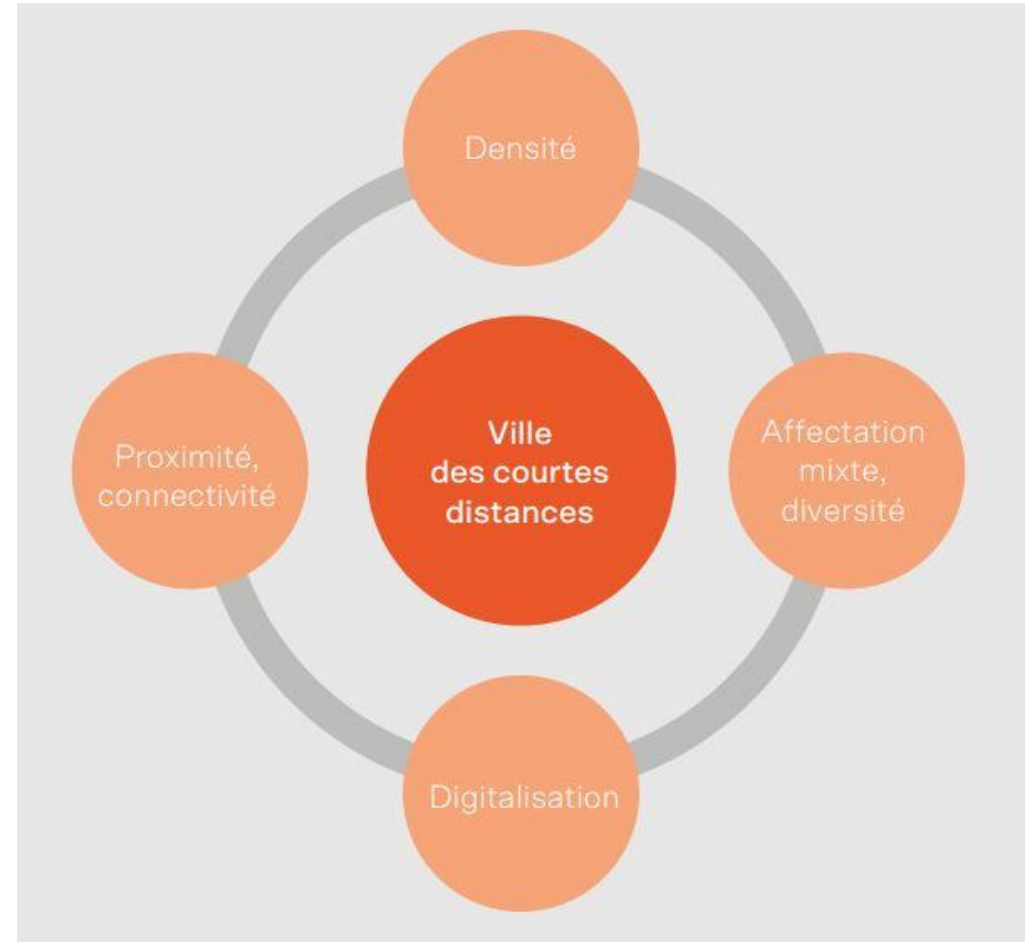


Mobilité
Besoins croissants et diversité des formes de mobilité



Sécurité
Perception de l'insécurité; recherche de la sécurité

Utilisation de l'espace et urbanisation





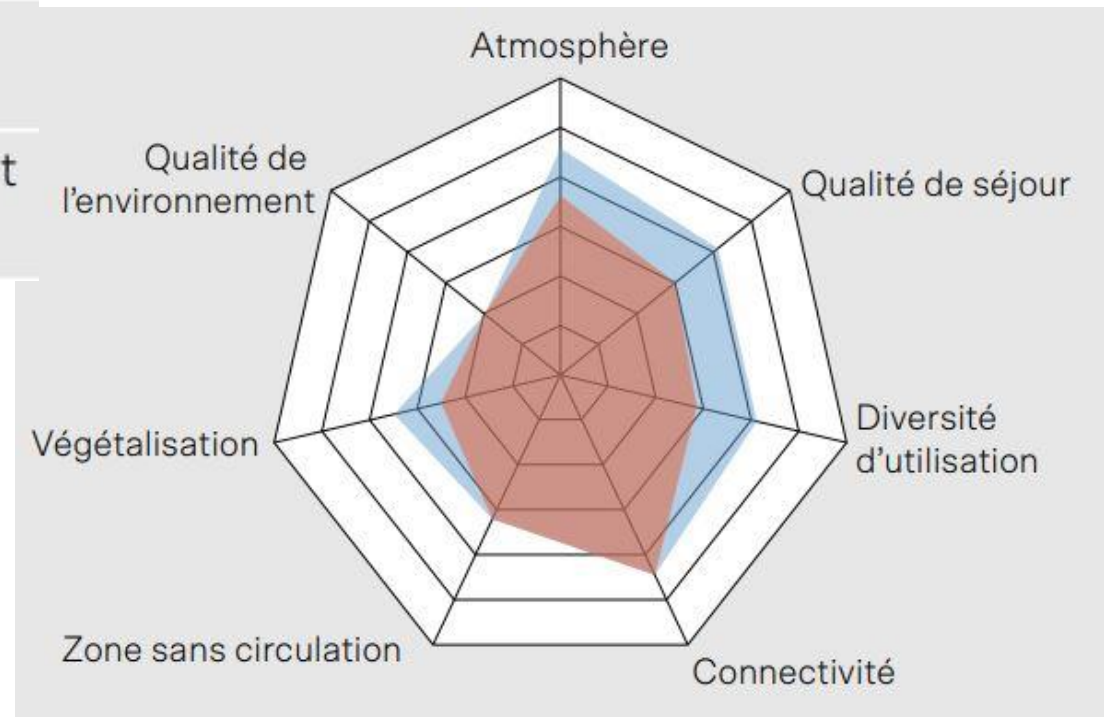
Utilisation de l'espace et urbanisation





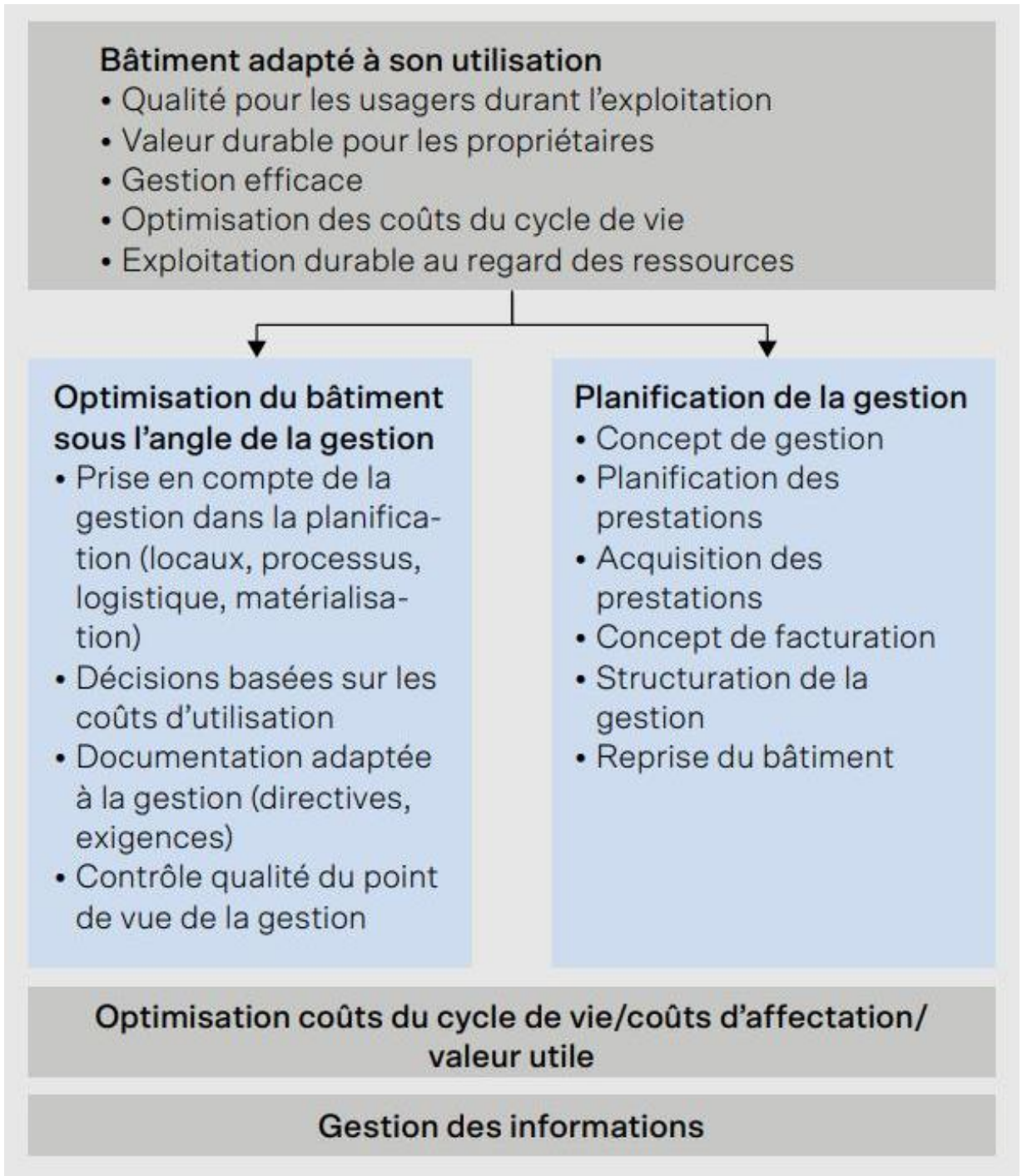
Utilisation de l'espace et urbanisation

Espace public	Utilisable par tous, à tout moment et de manière illimitée
Espace semi-public	Utilisable par tous seulement aux horaires d'ouverture
Espace semi-privé	Utilisable de manière prédéfinie par un groupe indéterminé muni d'une clé
Espace privé	Utilisable de manière illimitée uniquement par un groupe déterminé muni d'une clé



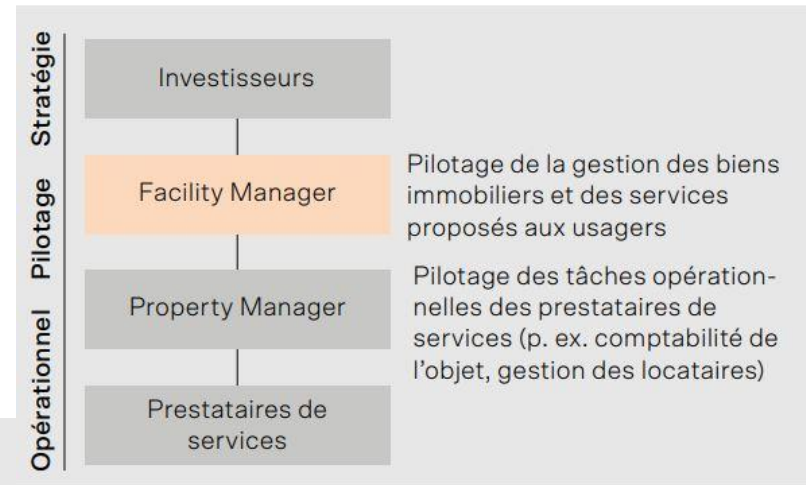
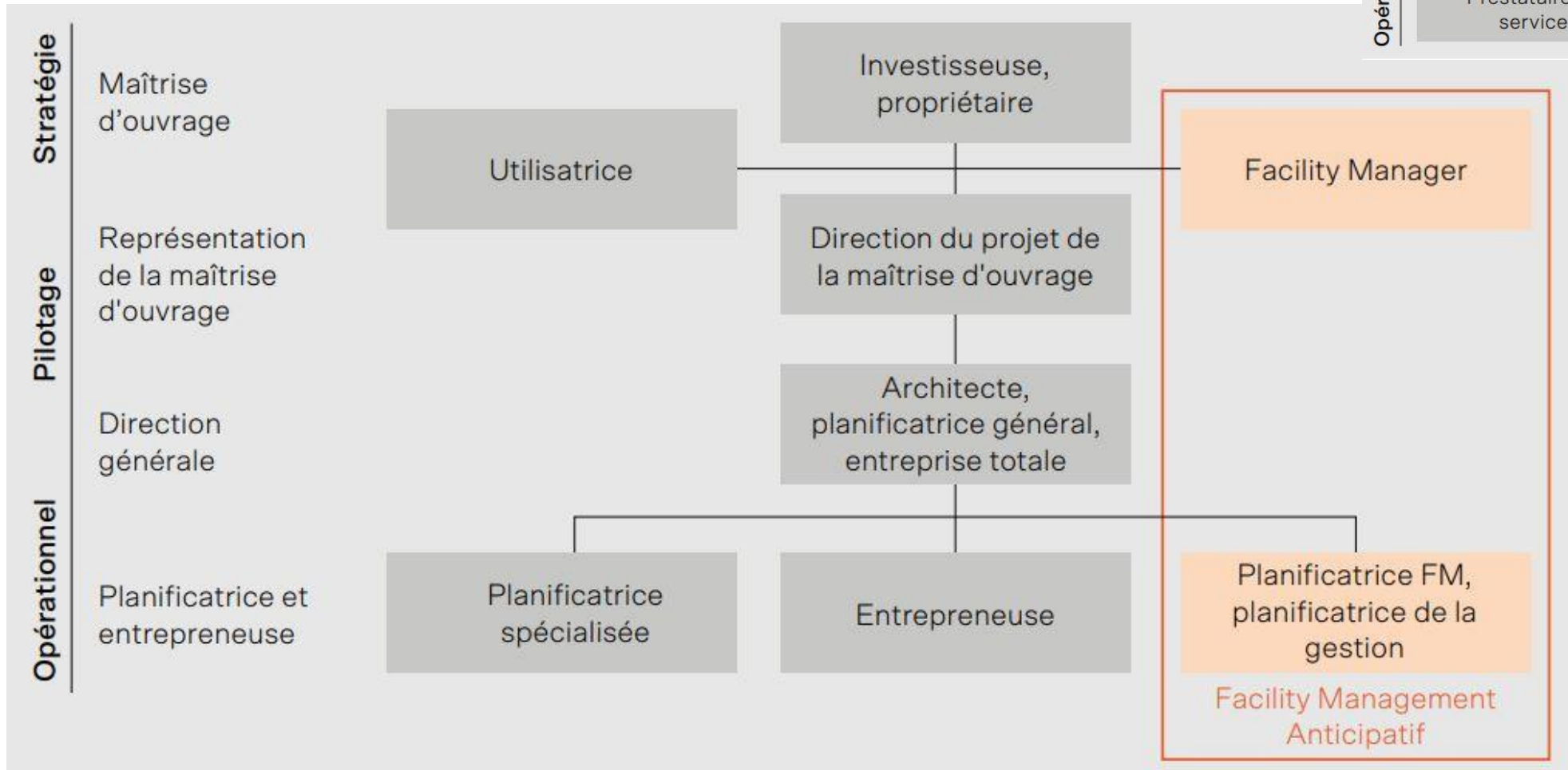


Facility management anticipatif (FM-A)

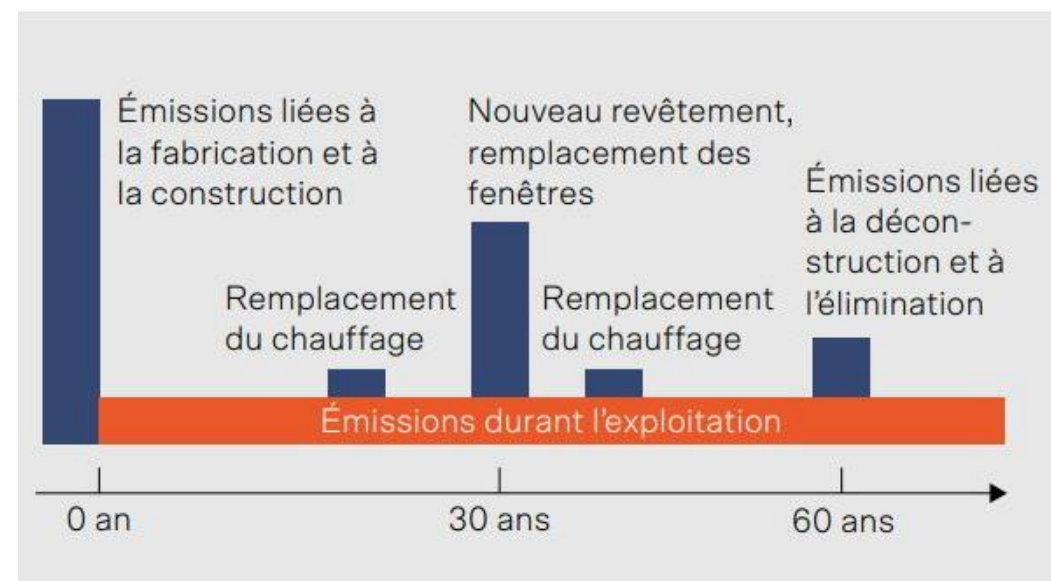
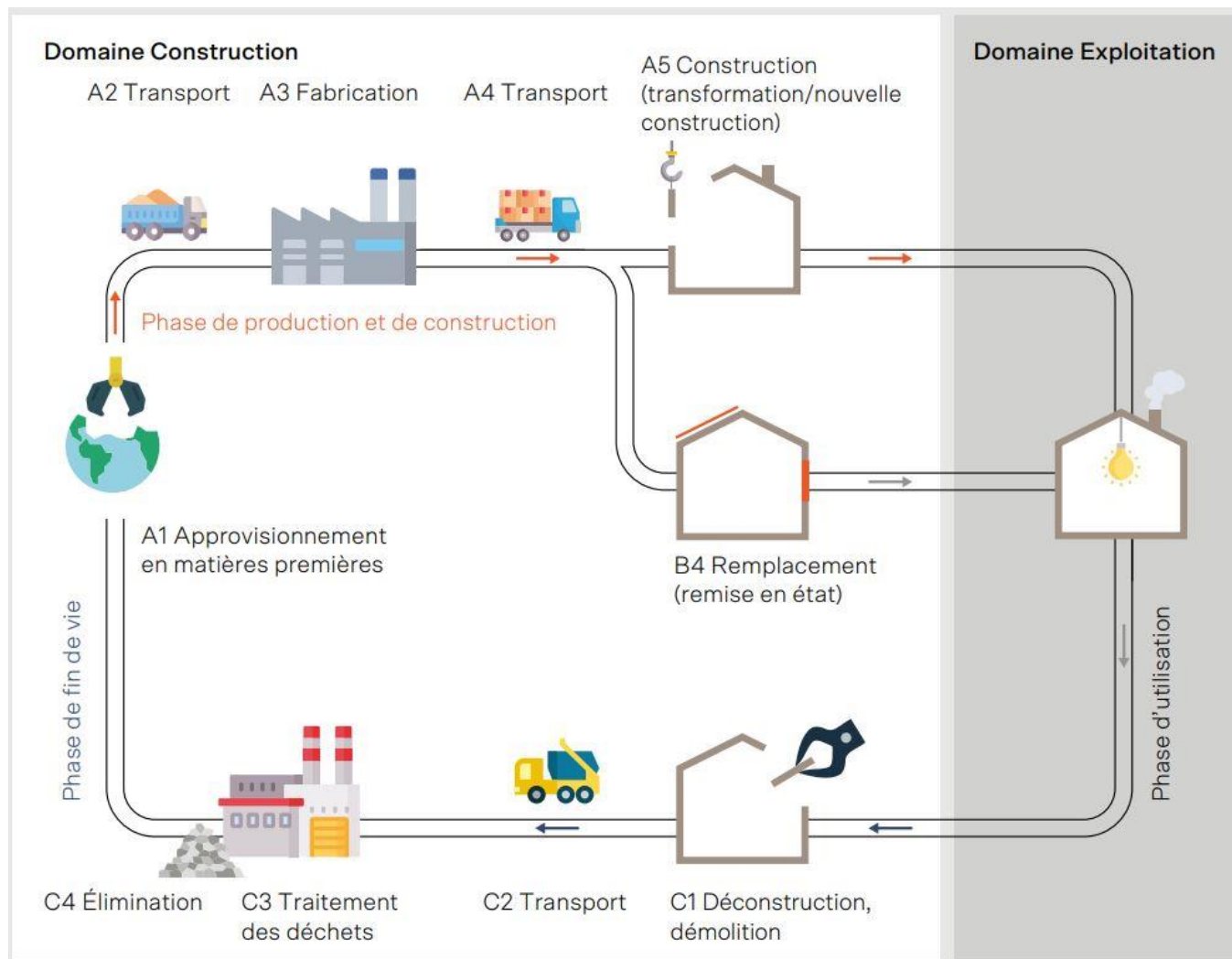




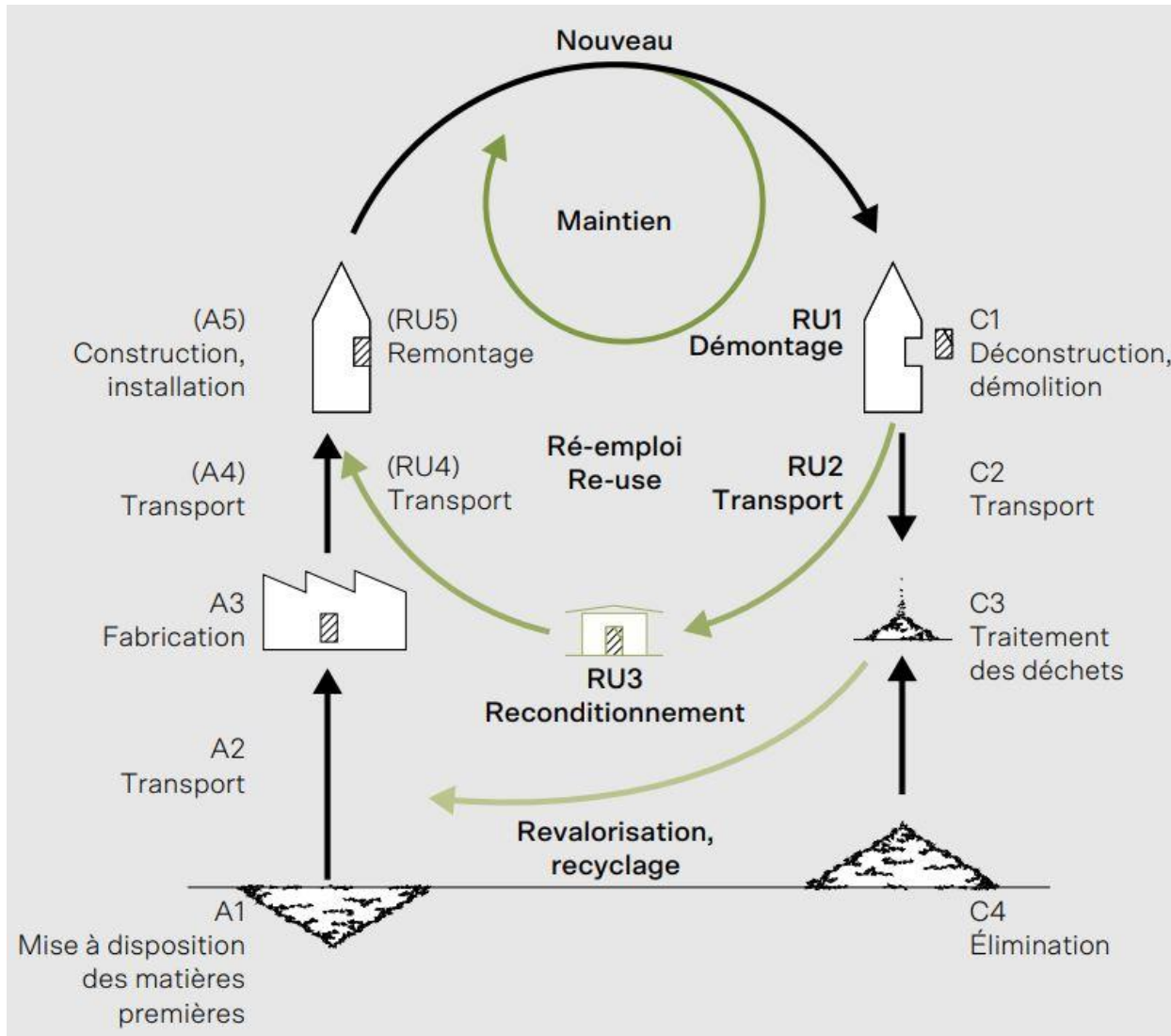
FM-A modèle de rôles



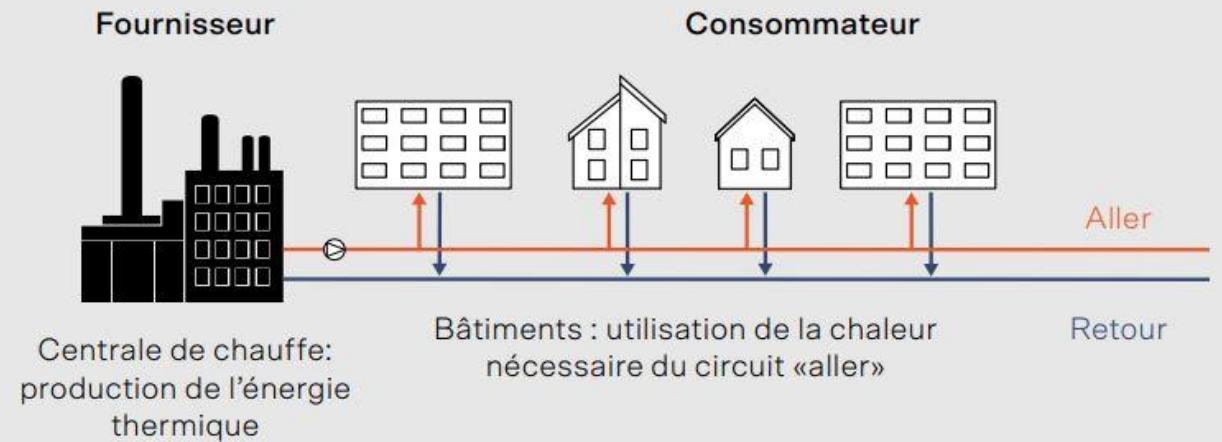
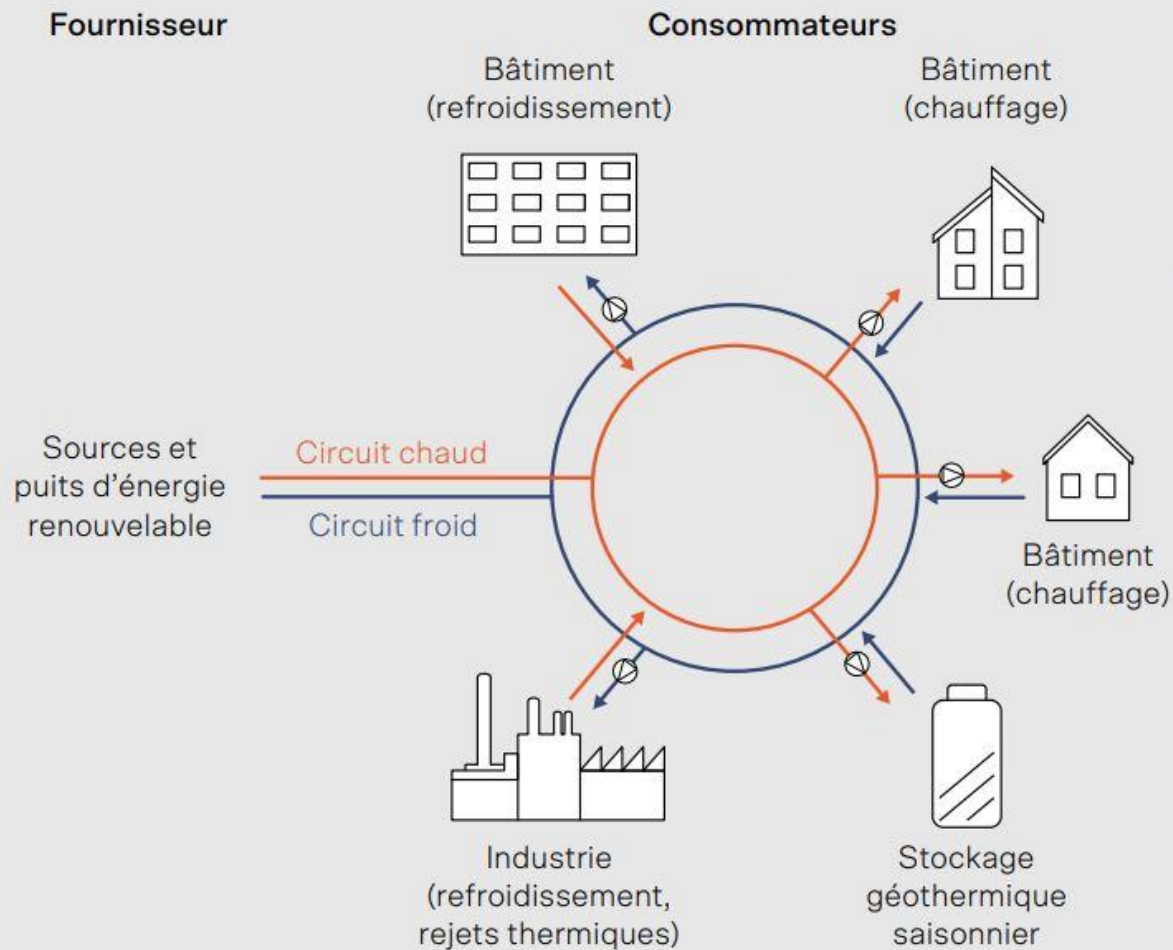
Construction



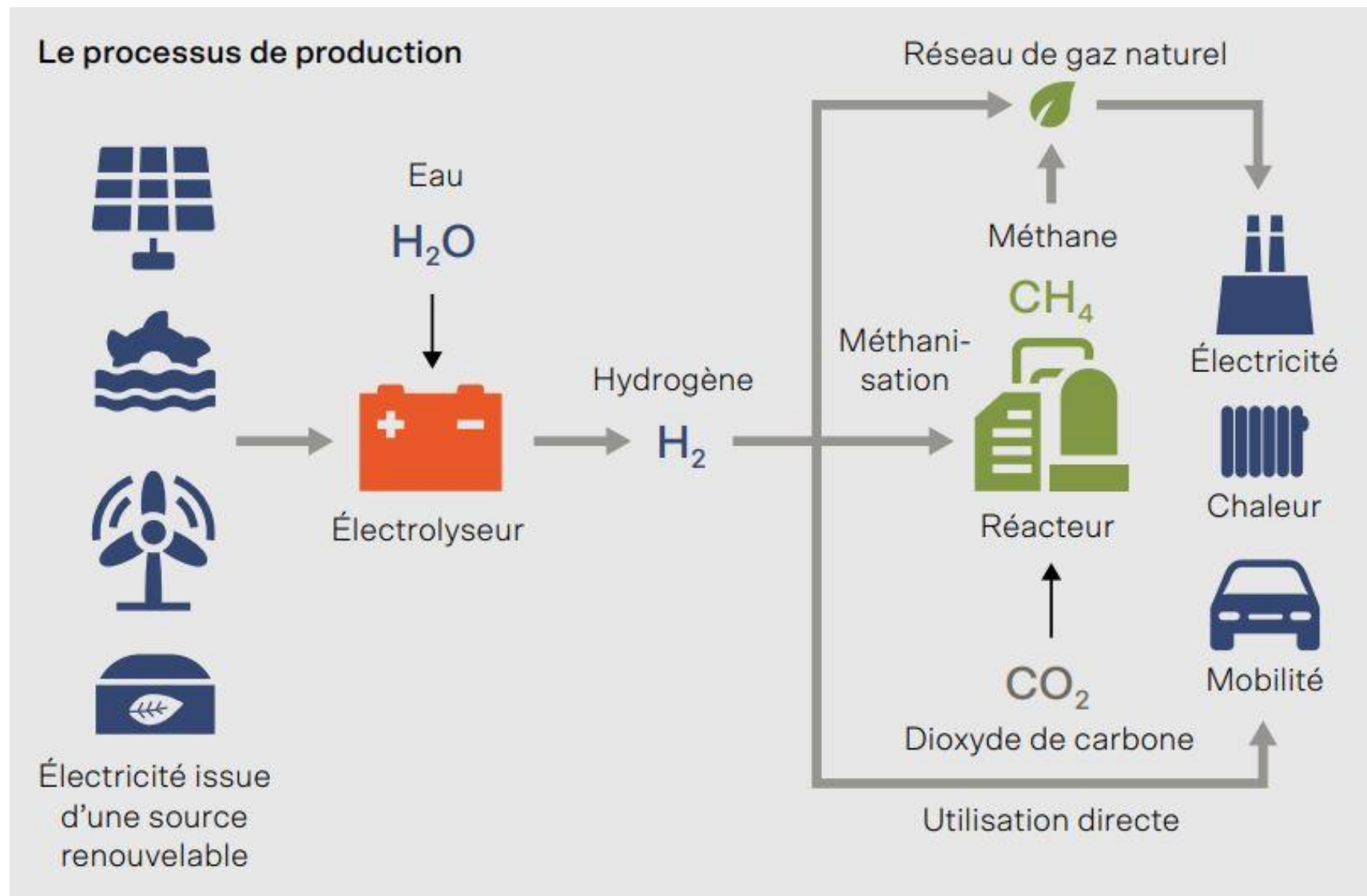
Économie circulaire de la construction



Exploitation - Réseaux de chauffage à distance



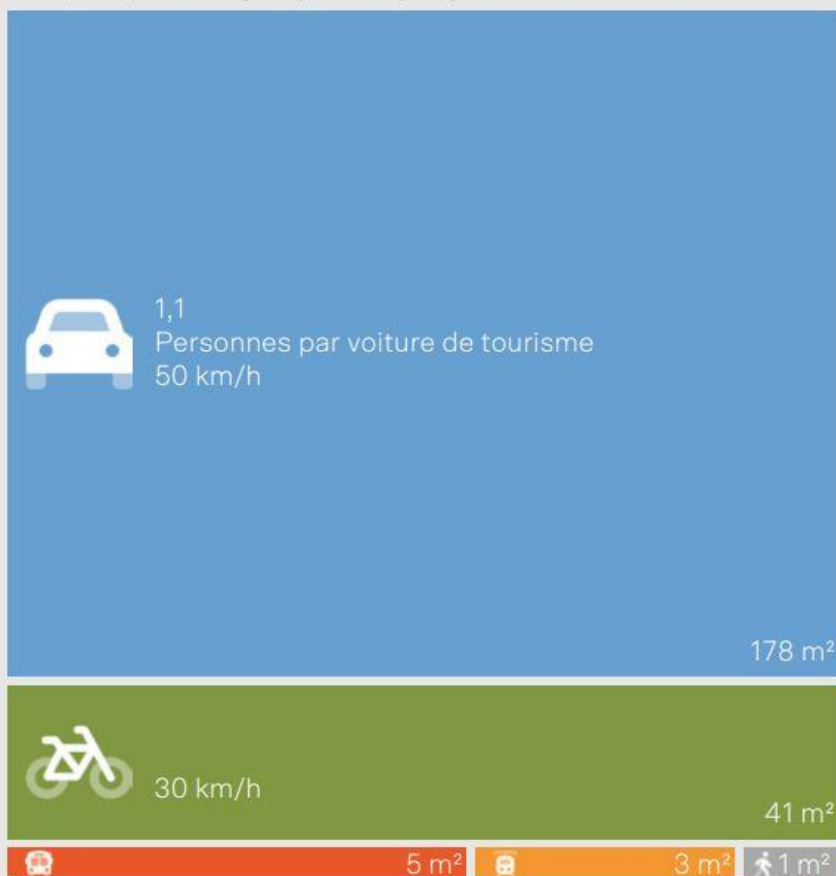
Exploitation: Power-to-X



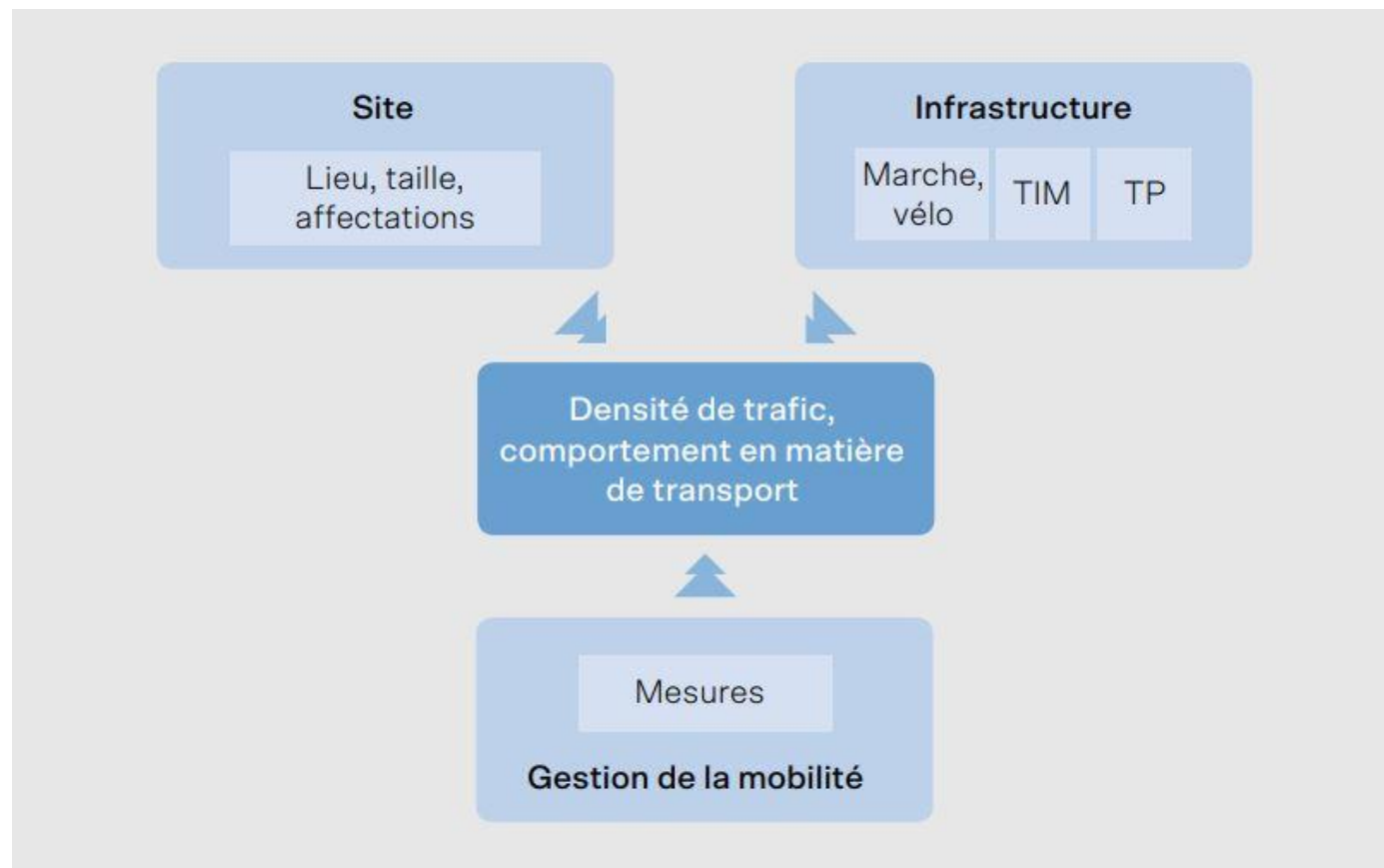


Mobilité

Comparaison de l'occupation des sols par voiture de tourisme, vélo, bus, tramway et piéton (par personne)



■ Bus: 50 km/h; 65 % d'occupation
■ Tram: 50 km/h; 65% d'occupation
■ Piétons: max. 4 km/h





Mobilité

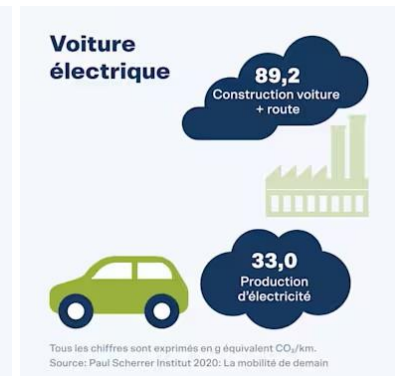
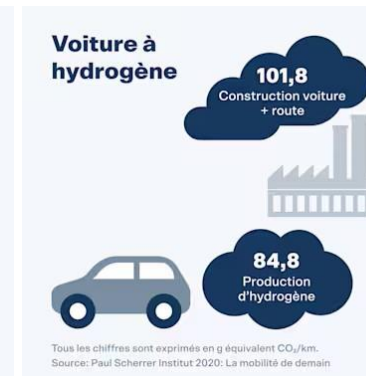
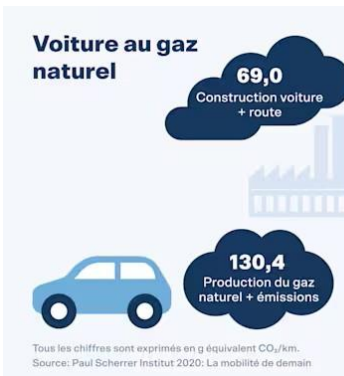
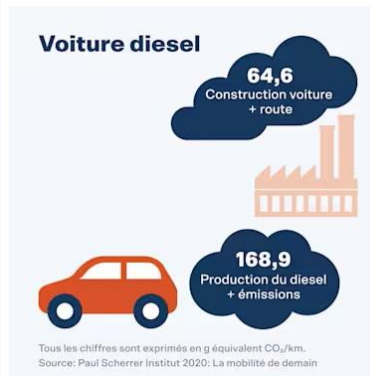
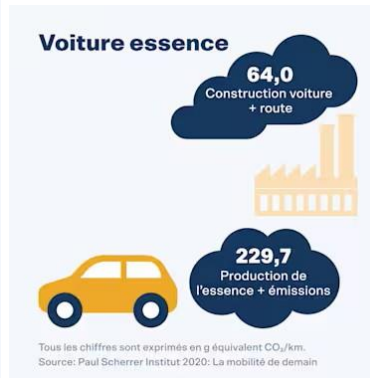
Impacts des différentes motorisations

Comparatif de l'empreinte carbone

Émissions de gaz à effet de serre des voitures de classe moyenne sur leur cycle de vie

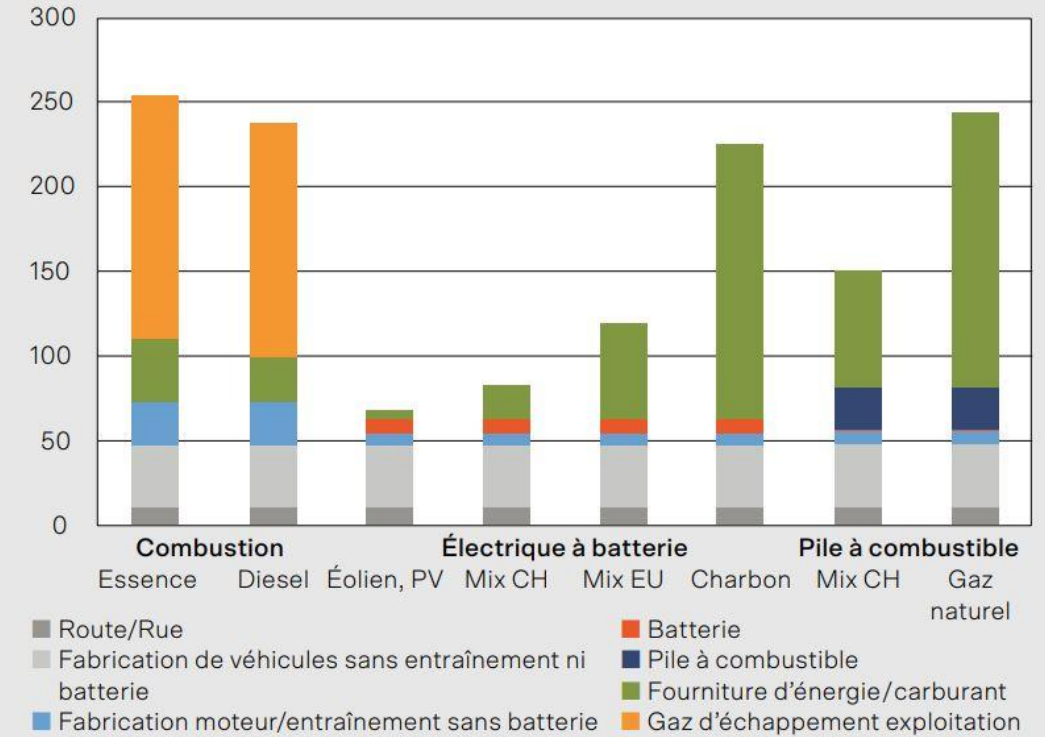


Tous les chiffres sont exprimés en g équivalent CO₂/km.
Source: Paul Scherrer Institut 2020: La mobilité de demain



Écobilan incluant la fabrication et l'élimination des batteries

g CO₂eq/km



Site internet "Soyez au courant"



SOYEZ au COURANT

Menu

La mobilité électrique en Suisse: avantages, coûts et conseils

Votre mobilité individuelle fait toute la différence. En optant pour un véhicule efficace sur le plan énergétique, vous vous engagez en faveur d'un avenir plus durable.

«Soyez au courant» est une campagne de SuisseEnergie. Notre objectif est de faciliter autant que possible le passage à des véhicules à propulsion alternative à haute efficacité énergétique.

Saviez-vous que les transports représentent plus d'un tiers de la consommation totale d'énergie en Suisse et qu'ils sont à l'origine de la plus grande part d'émissions de CO₂? C'est un argument fort pour repenser notre mobilité.

Découvrez les réponses qui vous feront vraiment avancer. Par ailleurs, vous roulez peut-être bientôt avec de l'électricité propre produite à partir de l'énergie hydraulique et solaire suisse.

Tout savoir sur la voiture électrique

Affirmez-vous à travers votre voiture: avec une voiture électrique, vous roulez de façon aussi individuelle et flexible qu'avec un véhicule traditionnel.

En savoir plus >

Recharger sa voiture électrique facilement et partout

Rouler à l'électricité est plus facile que vous ne le pensez: découvrez ici les possibilités de recharge adaptées à votre quotidien.

En savoir plus >

Voitures électriques et environnement: informations et études

Comment les véhicules électriques contribuent à une mobilité durable. Réduisez votre empreinte carbone.

En savoir plus >



AMEX – de nombreuses fonctions



Herbe plutôt
qu'asphalte
-6,6°C



Arbres sur
asphalte
-4,5°C



Étendues d'eau
plutôt que du gazon
-7,6°C



Pavés plutôt
qu'asphalte
-4,1°C

Nombre d'espèces d'insectes sur les arbres

Ginkgo



10 espèces

Tilleul à petites
feuilles



200 espèces

Chêne



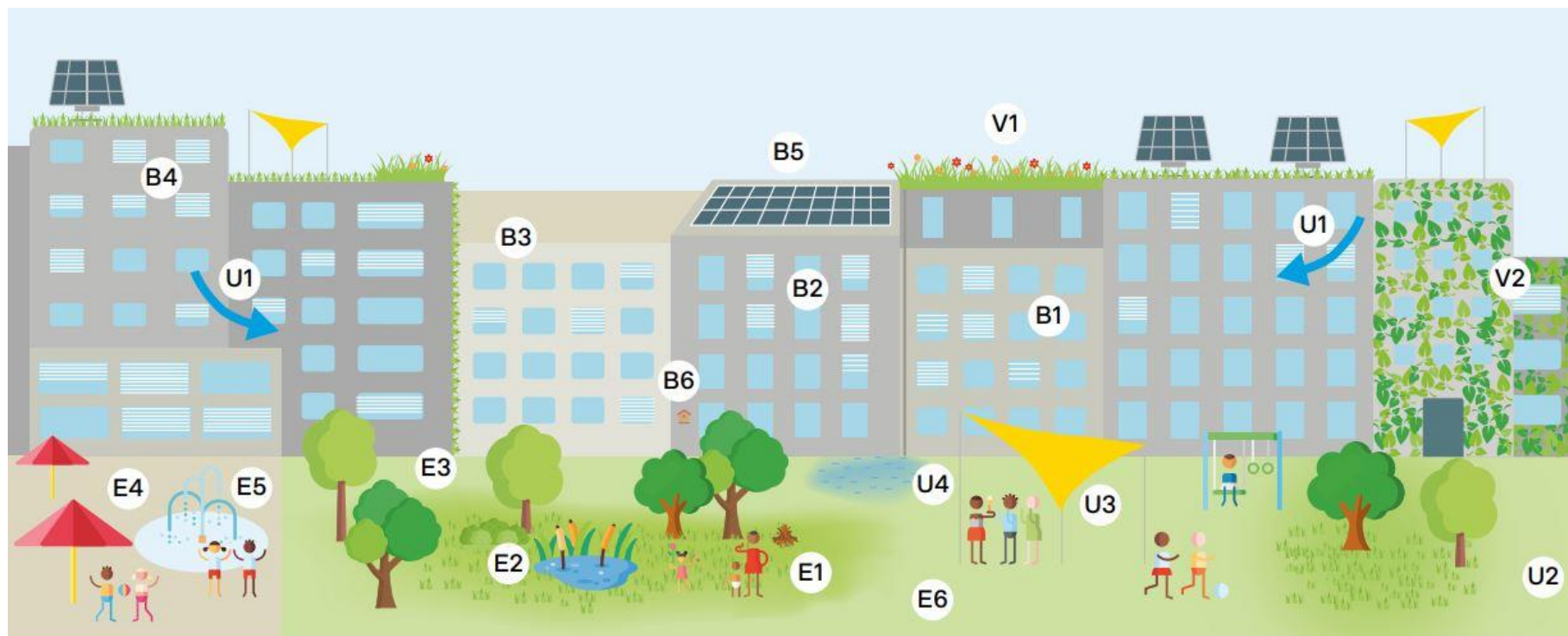
> 500 espèces

Adaptation au changement climatique et biodiversité

- Données disponibles sur les géoportails cantonaux



Microclimat



Urbanisme

- U1 Garantir la circulation de l'air froid
- U2 Réduire les constructions souterraines sous les espaces extérieurs
- U3 Ombrage
- U4 Ville-éponge

Espaces extérieurs

- E1 Concevoir les espaces verts de manière climatiquement écologique et naturelle
- E2 Espèces adaptées au lieu
- E3 Arbres
- E4 Surfaces perméables
- E5 L'eau comme élément vivant
- E6 Protection des sols

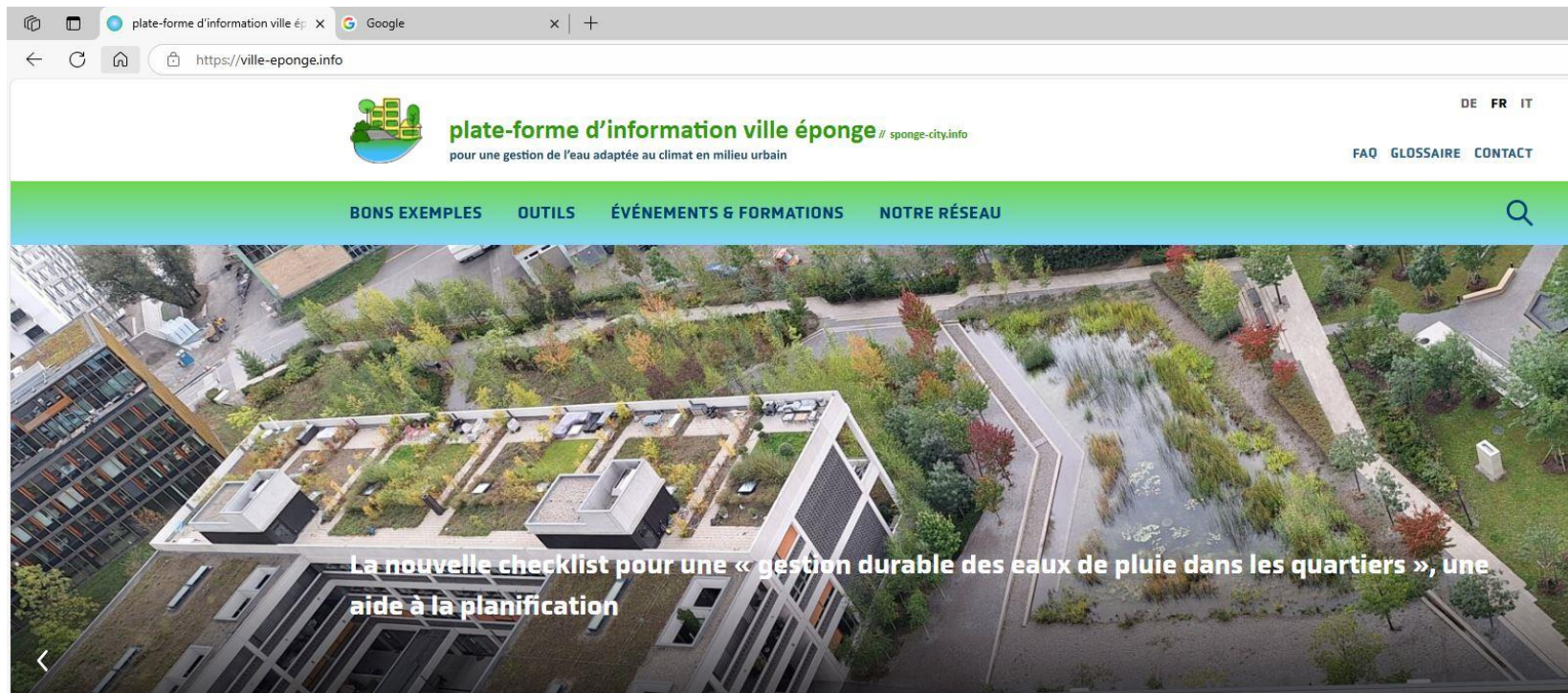
Végétalisation des bâtiments

- V1 Végétalisation des toitures
- V2 Végétalisation des façades

Bâtiments adaptés aux changements climatiques

- B1 Optimisation de la taille des fenêtres
- B2 Protection solaire
- B3 Fort pouvoir réfléchissant (albedo)
- B4 Capacité thermique élevée
- B5 Utilisation efficace de l'énergie
- B6 Soutien à la faune

Site internet "Ville-éponge"



AVEC LE CONCEPT VILLE ÉPONGE VERS UN ESPACE URBAIN DE QUALITÉ ET ADAPTÉ AU CLIMAT

Canicules – périodes de sécheresse persistantes – pluies intenses

Les canicules estivales, les périodes de sécheresse et les fortes précipitations augmenteront en fréquence et intensité selon les projections [climatiques de la Confédération](#). Il est donc impératif d'adapter nos infrastructures et de revoir



Bibliographie

Sites et quartiers – pour un développement et une exploitation durable [Sites et quartiers durables](#)

Manuel de développement de quartier, Enseignements pratiques tirés des huit années du Programme «Projets urbains – Intégration sociale dans des zones d'habitation». ARE Berne, 2017.
<https://bit.ly/3A5ELb2>

ANANAS – Check-lists pour un développement durable des quartiers à l'intention des villes et des communes. Hugentobler, M., Wiener, D. (éd.). VDFVerlag, Zurich, 2016.

SIA 112/1 Construction durable - Bâtiment - Norme de compréhension à la norme SIA 112

SIA 2050 Développement territorial durable - planifications spatiales communales et régionales - Compléments à la norme SIA 111

Soyez au courant [Soyez au courant – La mobilité électrique pour tous](#)

Ville-éponge [plate-forme d'information ville éponge - pour une gestion de l'eau adaptée au climat en milieu urbain](#)

Géoportails (villes, cantons, CH)



La vie de quartier à l'Étang, Vernier

Assemblée de quartier

Contrat de quartier

Café des possibles

Marché hebdomadaire

Jardin communautaire en toiture (terrasses
accessibles)

Espace socio-culturel

École, garderie, dojo

Mixité des affectations

....





Université de Lausanne à Dorigny



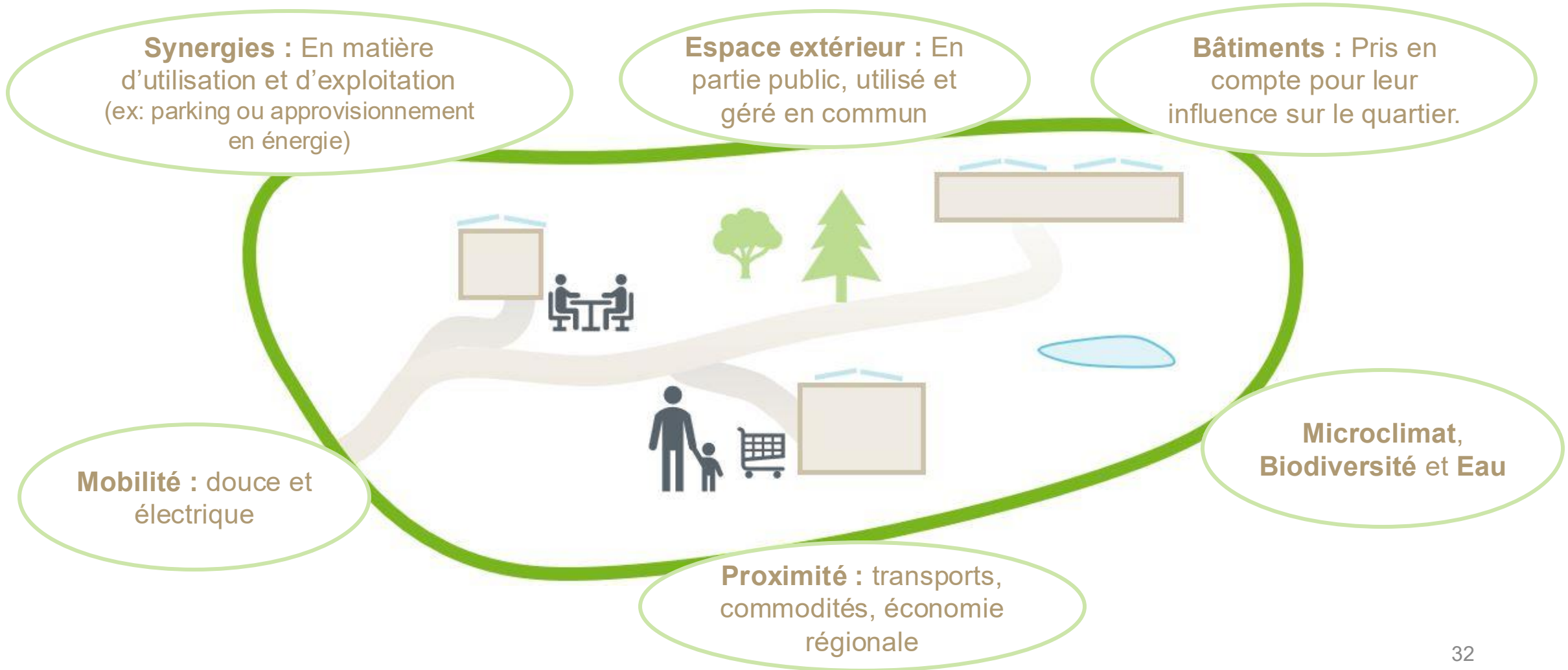
SNBS-Quartier

Faire certifier vos quartiers durables



SNBS-Quartier en résumé

Au moins 2 bâtiments, 2 affectations et 10 000 m² de SRE





SNBS-Quartier | Structure

Domaines	Thèmes	Critères
Société	11 Qualité du développement	111 Objectifs et cahiers des charges
		112 Urbanisme et architecture
		113 Gouvernance et participation
		114 Développement du quartier
	12 Accessibilité et commodités	121 Accessibilité et commodités dans les environs
		122 Accès et desserte du quartier
	13 Qualité d'usage	131 Espaces d'interaction sociale
	14 Bien-être et santé	143 Microclimat
Économie	21 Cycle de vie	211 Coûts du cycle de vie
		212 Gestion
		213 Réemploi
	22 Potentiel d'utilisation	221 Dangers naturels
		222 Caractère abordable des surfaces utilisables
	23 Économie régionale	231 Création de valeur régionale
Environnement	31 Protection du climat	241 Communication
		311 Émissions de gaz à effet de serre de la construction MINERGIE-ECO®
		312 Émissions de gaz à effet de serre de l'exploitation
	32 Énergie	313 Émissions de gaz à effet de serre de la mobilité
		321 Besoins énergétiques pour la construction MINERGIE-ECO®
		322 Besoins énergétiques pour l'exploitation MINERGIE®
	33 Ressources et environnement	323 Concept énergétique
		331 Chantier MINERGIE-ECO®
		333 Optimisation de l'exploitation MINERGIE®
		335 Mobilité douce
		336 Mobilité électrique
		337 Utilisation de l'économie circulaire
	34 Nature et paysage	341 Biodiversité
		342 Eau MINERGIE-ECO®
		343 Mitage du territoire

- 3 Domaines
- 12 Thèmes
- 30 Critères
- 80 Grandeurs mesurées

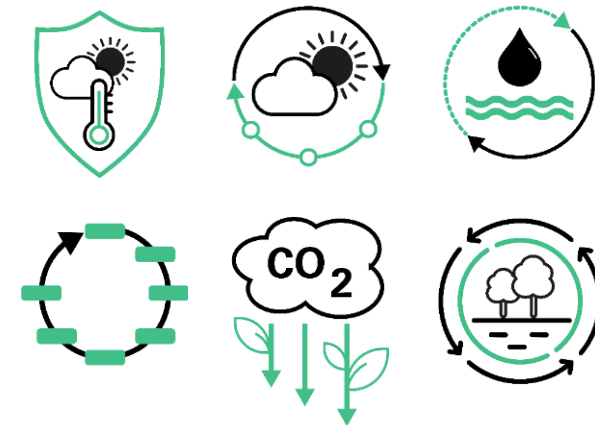
Critères spécifiques au SNBS-Quartier



ODD, ESG et taxinomie européenne

Pour chaque critère, il y a des références aux ODD, ESG et à la taxinomie de l'UE.

- **ODD (Objectifs de Développement Durable)** : base pour le développement du SNBS.
- **ESG** : le SNBS-Quartier met l'accent sur les dimensions "E" et "S" et "G".
- **Taxinomie européenne** : les trois domaines du standard SNBS-Quartier contribuent aux objectifs environnementaux de la taxinomie européenne.





Points forts

➤ **Accent sur le bâti commun**

L'accent est mis sur le quartier. Les constructions ne sont prises en compte que dans la mesure où elles exercent une influence sur le quartier.

➤ **Accent sur l'espace libre**

En raison de l'approche par quartier, les thèmes liés à l'espace libre sont au premier plan. Cela ne concerne pas seulement les thèmes écologiques, mais aussi et surtout les thèmes sociaux.

➤ **Accent sur l'aménagement du territoire**

Le développement du quartier est examiné en profondeur à travers toutes les phases. Cela comprend aussi bien les processus que les organigrammes et les utilisations (intermédiaires).

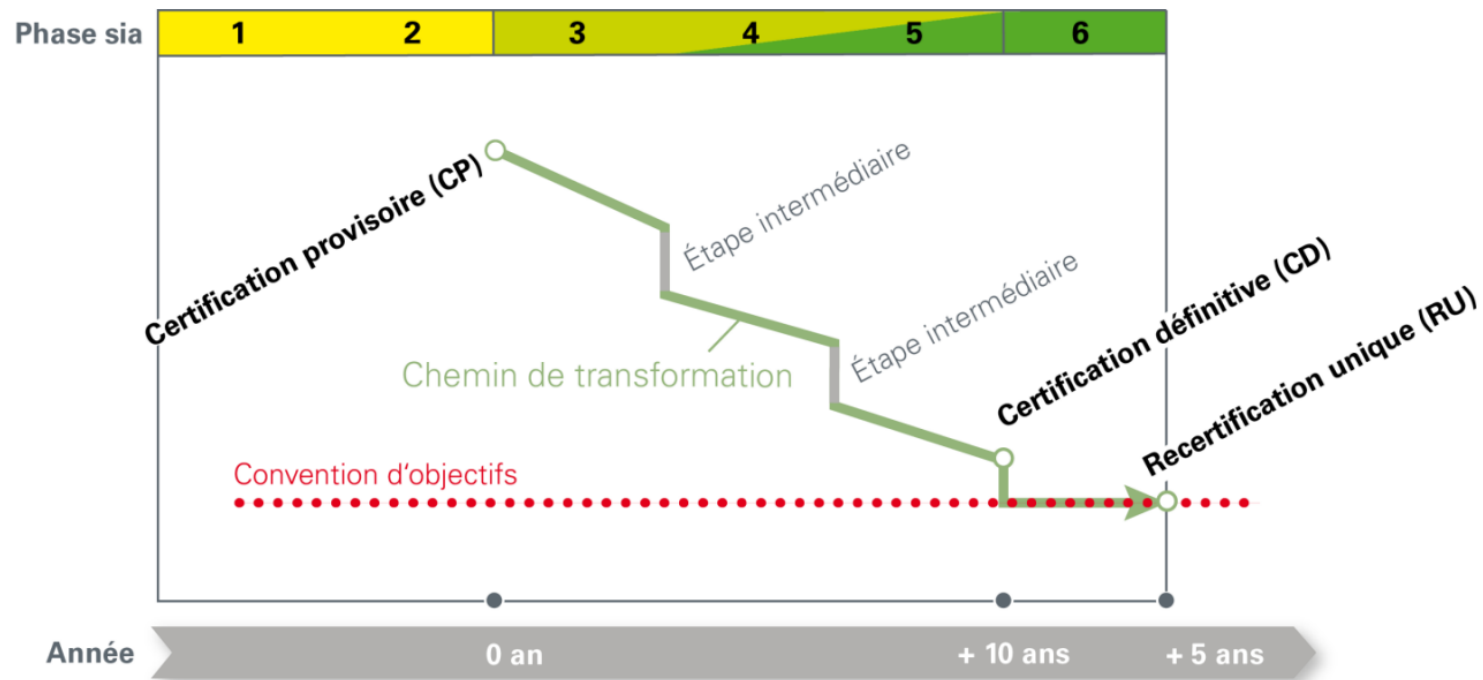
➤ **Accent sur l'énergie et les émissions de gaz à effet de serre**

Tous les bâtiments doivent respecter des exigences élevées en matière d'efficacité énergétique et d'émissions de gaz à effet de serre dans le domaine de la construction, de l'exploitation et de la mobilité.

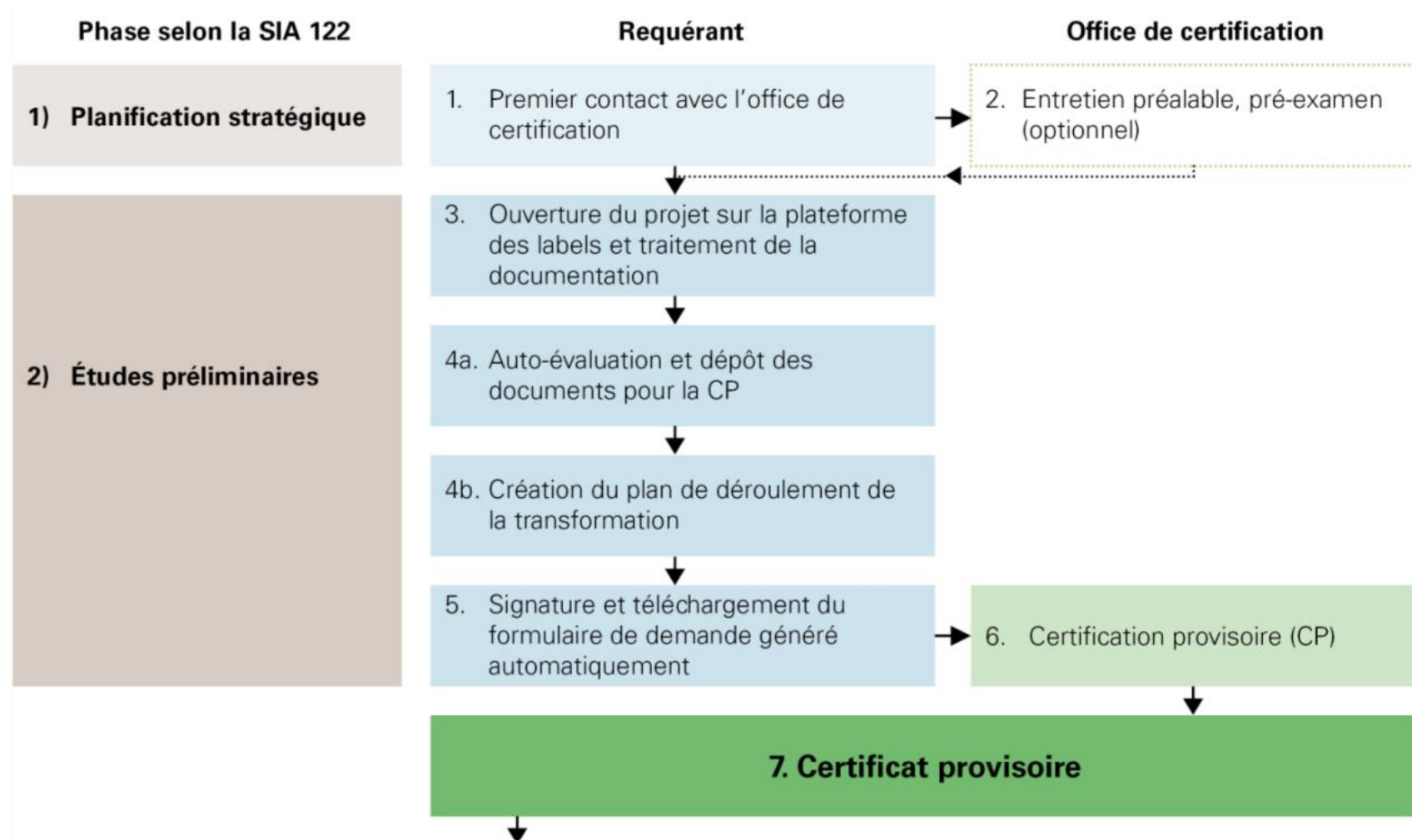


Projet de transformation

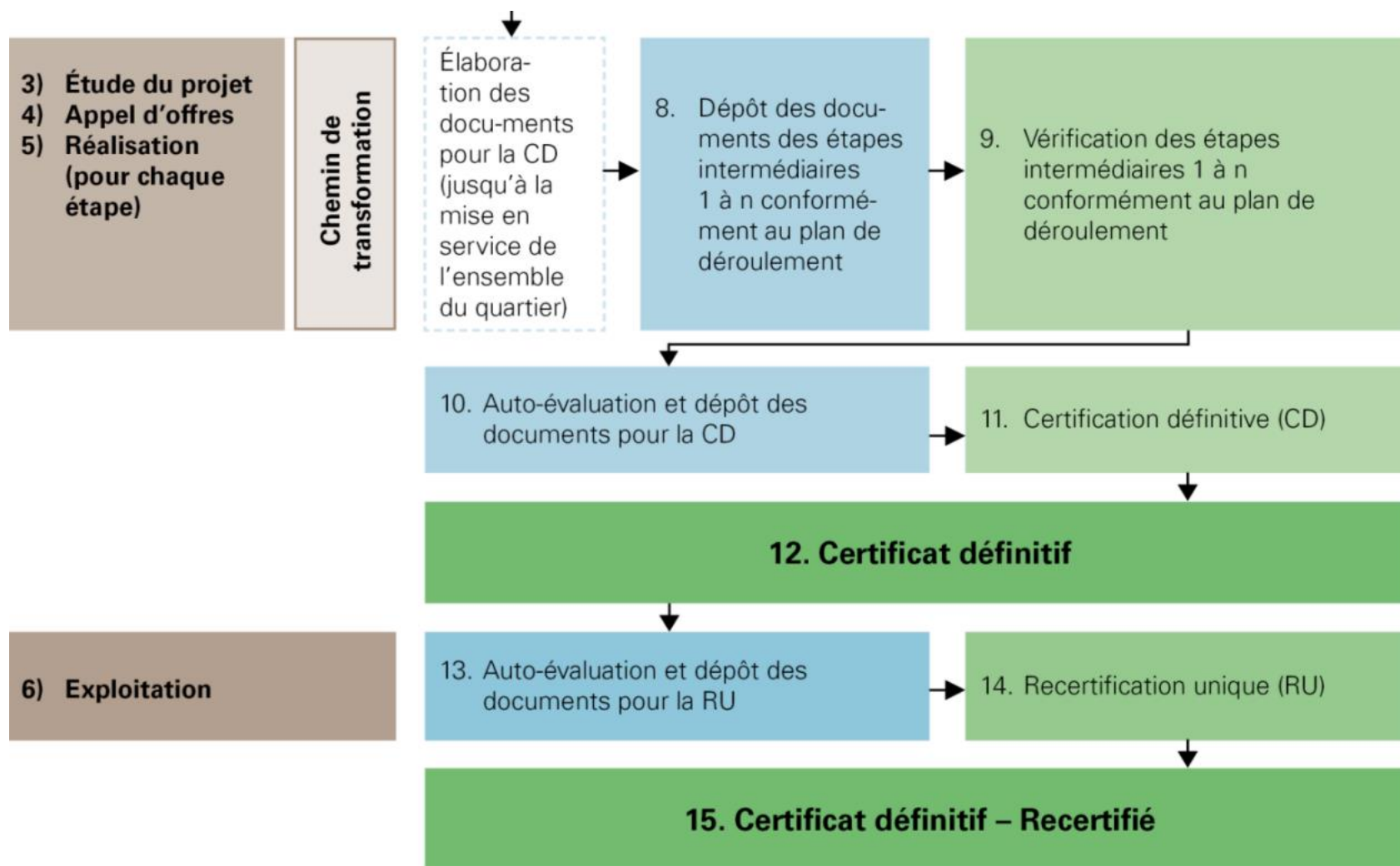
- SNBS-Quartier est développé autour d'un projet de transformation (jusqu'à 10 ans, avec option de prolongation).
- Une procédure par étapes peut être représentée par des étapes intermédiaires.
- La recertification permet de constater si les objectifs de la certification définitive ont été atteints.



Processus de certification



Processus de certification





Évaluation

- Système de notation de 1 à 6 (analogue au SNBS-Bâtiment) pour chaque critère.
- Exigences minimales
 - 5.0 de moyenne générale
 - 4.0 pour 112 Urbanisme et architecture
 - Max. 2 notes insuffisantes autorisées dans des domaines différents



Émoluments

- Formule (HT) :
 - CHF 30 000.- forfait de base
 - + CHF 2 000.- par bâtiment
 - + *CHF 10 000.- par étape intermédiaire (s'il y en a).*
- Si le projet est également certifié selon Minergie-Quartier, Minergie/-P/-A et éventuellement le produit complémentaire ECO, SNBS-Bâtiment, les émoluments sont réduits.



Où trouver les documents ?



Actualités Team Contact [plateforme-label.ch](#) de | fr | it

Le SNBS Standards **Certification** Exemples pratiques Agenda

Certification > SNBS-Quartier > Outils



SNBS-Quartier => Outils

Outils auxiliaires

Vous trouverez ici toutes les aides et tous les outils dont vous avez besoin pour la certification de quartiers selon le SNBS-Quartier.

Fiches-Critères et aide à l'utilisation

Les Fiches-Critères décrivent en détail les critères et les grandeurs mesurées. Il s'agit de l'instrument de travail de base. L'aide à l'utilisation apporte un soutien dans l'interprétation de ces fiches-critères.

- ↓ [Fiches-critères SNBS-Quartier \(PDF\)](#)
- ↓ [Aide à l'utilisation SNBS-Quartier, Version 2024.1 \(en allemand\) \(PDF\)](#)
- ↗ [Fiche technique SNBS-Bâtiment | SNBS-Quartier et l'agenda 2030](#)

Outils auxiliaires SNBS-Quartier

Pour le traitement de certains critères du SNBS-Quartier, il existe des outils d'aide sous forme de check-listes et de tableaux Excel. Ils sont disponibles gratuitement.

- ↗ [Outils auxiliaires SNBS-Quartier](#)
- ↓ [SNBS-Quartier 2023.1 – Liste de justificatifs \(Information : nous ne fournissons pas d'assistance pour l'utilisation de la liste.\) \(XLSX\)](#)

<https://www.snbs-batiment.ch/certification/snbs-quartier/outils/>

<https://nnbs.ch/fr/downloads/>



Plateforme des labels

plateforme-label.ch



- Disponible pour Minergie/-P/-A/-ECO, SNBS-Bâtiment 2023.1 et SNBS-Quartier.
- La plateforme est disponible gratuitement.

Se connecter

Connexion

[Modifier le mot de passe ›](#)
[Renvoyer les informations de vérification du compte ›](#)

Inscription

Vous n'avez pas encore de compte ? Inscrivez-vous dès maintenant à la Plateforme des Labels !

Créer un compte

Support

Pour des informations techniques sur des bâtiments individuels, veuillez vous adresser à l'office de certification ›

Mail : support@plateforme-label.ch ›
Téléphone : 027 205 70 12 ›
(du lundi au vendredi de 8h30 à 12h / 13h30-16h30)

Aide

Les fonctions les plus importantes sont clairement expliquées ici :

- [Vers les vidéos explicatives ›](#)
- [Manuel en ligne ›](#)

Information

- Vous trouverez un aperçu de toutes les nouveautés dans nos notes de version ›
- Dès à présent, le PVopti est intégré dans le justificatif en ligne Minergie. Toutes les informations à ce sujet dans les Release-Notes. ›



Pourquoi faire certifier SNBS ?

Label Suisse

Démarche d'exemplarité

Assurance qualité indépendante

Pilotage stratégique

Attractivité du quartier

Engagement climatique

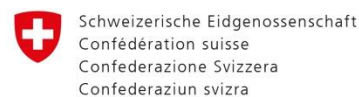


Questions





Merci
de votre attention.



armasuisse Immobilier
Office fédéral des constructions et de la logistique OFCL
Office fédéral de l'énergie OFEN
Office fédéral de la santé publique OFSP
Office fédéral des routes OFROU
Office fédéral de l'environnement OFEV

